

pflegimuri

A horizontal bar spanning the width of the page, divided into several colored segments: light grey, light blue, dark grey, and bright blue.

# MEIN ARBEITSPLATZ

wohnen. betreuen. leben.



## EINE GESCHICHTE MIT ZUKUNFT

Die pflegimuri legt als attraktiver Arbeitgeber besonderen Wert auf gegenseitige Offenheit und Achtung. Wir stehen für zukunftsorientierte Konzepte ein. Dies immer auch im Wissen, dass unsere Bewohnerinnen und Bewohner die Ziele und den Rhythmus vorgeben.

Rund 300 Mitarbeiterinnen und Mitarbeiter in der Pflege, Hotellerie, Administration und Technik arbeiten in der pflegimuri Hand in Hand. Zudem werden 40 Lernende in allen Bereichen ausgebildet.

Die pflegimuri befindet sich in einem markanten, neu sanierten Gebäude. Kein Kloster aber auch kein typisches Heim. Eine Anlage mit einer gewissen Prägnanz und Frische. Dies macht den Arbeitsplatz pflegimuri einzigartig.

## GUTE GRÜNDE, UM IN DER PFLEGIMURI ZU ARBEITEN

Die Arbeitsbedingungen sind fortschrittlich, die Löhne fair und transparent. Mindestens 23 Ferientage und eine lukrative Lösung bei der Personalvorsorge runden das Angebot ab.

Wir unterstützen die Vereinbarkeit von Beruf und Familie, fördern die Teilzeitarbeit. Die Kindertagesstätte Wichtelburg ist im Haus. An den Kosten beteiligen wir uns. Auch Ihre berufliche Entwicklung ist uns sehr wichtig. Dazu bieten wir umfassende Aus-, Fort- und Weiterbildungsmöglichkeiten an, intern und extern.

Wir ermöglichen den Bewohnerinnen und Bewohnern der pflegimuri ein selbstbestimmtes Leben. Das sagen alle – wir setzen dies um und damit in der stationären Alterspflege neue Standards. Wir sind auf Ihre Ideen und Vorschläge angewiesen. Gemeinsam können wir so unsere Dienstleistungsangebote ständig ergänzen und verbessern.

Muri liegt zentral und gut erreichbar im südlichen Teil des Freiamts. Die pflegimuri befindet sich mitten im Dorf, unmittelbar neben dem Bahnhof SBB. Verbindungen im Halbstundentakt Richtung Aarau, Zürich und Luzern sind garantiert, Parkplätze stehen zur Verfügung.







## FAIRE ENTLÖHNUNG FÜR ALLE MITARBEITENDEN

Das Gehaltsmodell pflegimuri basiert auf klar definierten Spielregeln. Die Lohnstufungen sind systematisch, transparent und nachvollziehbar. Lohngleichheit ist für beide Geschlechter garantiert.

### **Lohn**

Ihr Lohn ist abhängig von Ihrer Funktion, welche aufgrund der Aufgaben, Kompetenzen und Verantwortung festgelegt wurde sowie Ihrer Ausbildung, Berufs- und Lebenserfahrung.

### **Zulagen**

Für Abend-, Nacht und Wochenenddienste erhalten Sie Inkonvenienzen, mindestens Franken 6.20 / Stunde. Die Zulagen werden auch bei Ferien, Krankheit, Unfall, und Mutterschaftsurlaub ausbezahlt.

### **Anerkennungsprämien**

Die Mitarbeitenden haben Anteil am Erfolg unseres Unternehmens. Die Geschäftsleitung und der Vorstand der pflegimuri haben die Möglichkeit, bei gutem Geschäftsgang eine Anerkennungsprämie an alle Mitarbeitenden zu bezahlen.

### **Teuerungsausgleich**

Wann immer es der Geschäftsgang erlaubt, werden die Löhne der Teuerung angepasst.



## BERUFLICHE VORSORGE

### **Personalvorsorgestiftung/Pensionskasse**

Mitarbeitende der pflegimuri sind bei der Pensionskasse SHP versichert.

### **Sparbeiträge**

Im Gegensatz zum Gesetz (AG 50 Prozent / AN 50 Prozent) übernimmt die pflegimuri 60 Prozent der Prämien, der/die Arbeitnehmende 40 Prozent. An der Altersrente ändert sich nichts.

### **Versicherter Lohn**

Im Gegensatz zum Gesetz ist nach Abzug des Koordinationsabzuges der gesamte verbleibende AHV-Lohn versichert.

### **Hinterbliebenen- und Invalidenrenten**

Auch hier sind unsere Mitarbeitenden über das Gesetz hinaus versichert.

### **Pensionierung**

Mitarbeitende erhalten ab dem 58. Altersjahr die Möglichkeit zur Teilnahme an einem Seminar zur Vorbereitung auf den Lebensabschnitt nach der Pensionierung. Die Kosten und die Arbeitszeit übernimmt die pflegimuri.



# ARBEIT UND FREIZEIT IM GLEICHGEWICHT

Wir bieten Ihnen ein flexibles Jahresarbeitszeit-Modell und mindestens 23 Tage Ferien.

## **Arbeitszeit**

42 Stunden/Woche bei mindestens 23 Tagen Ferien. Pflegefachleute müssen in der Regel keinen Nachtdienst leisten (festes Nachtdienstteam).

## **Jahresarbeitszeit**

Flexibilität bei der Erfüllung der Arbeitszeit durch Abrechnung der Sollarbeitszeit über ein ganzes Jahr.

## **Teilzeitarbeit**

Förderung der Teilzeitarbeit. Bei Planung der Schichtarbeit, Rücksichtnahme auf die familiäre Situation wenn möglich.

## **Unbezahlter Urlaub**

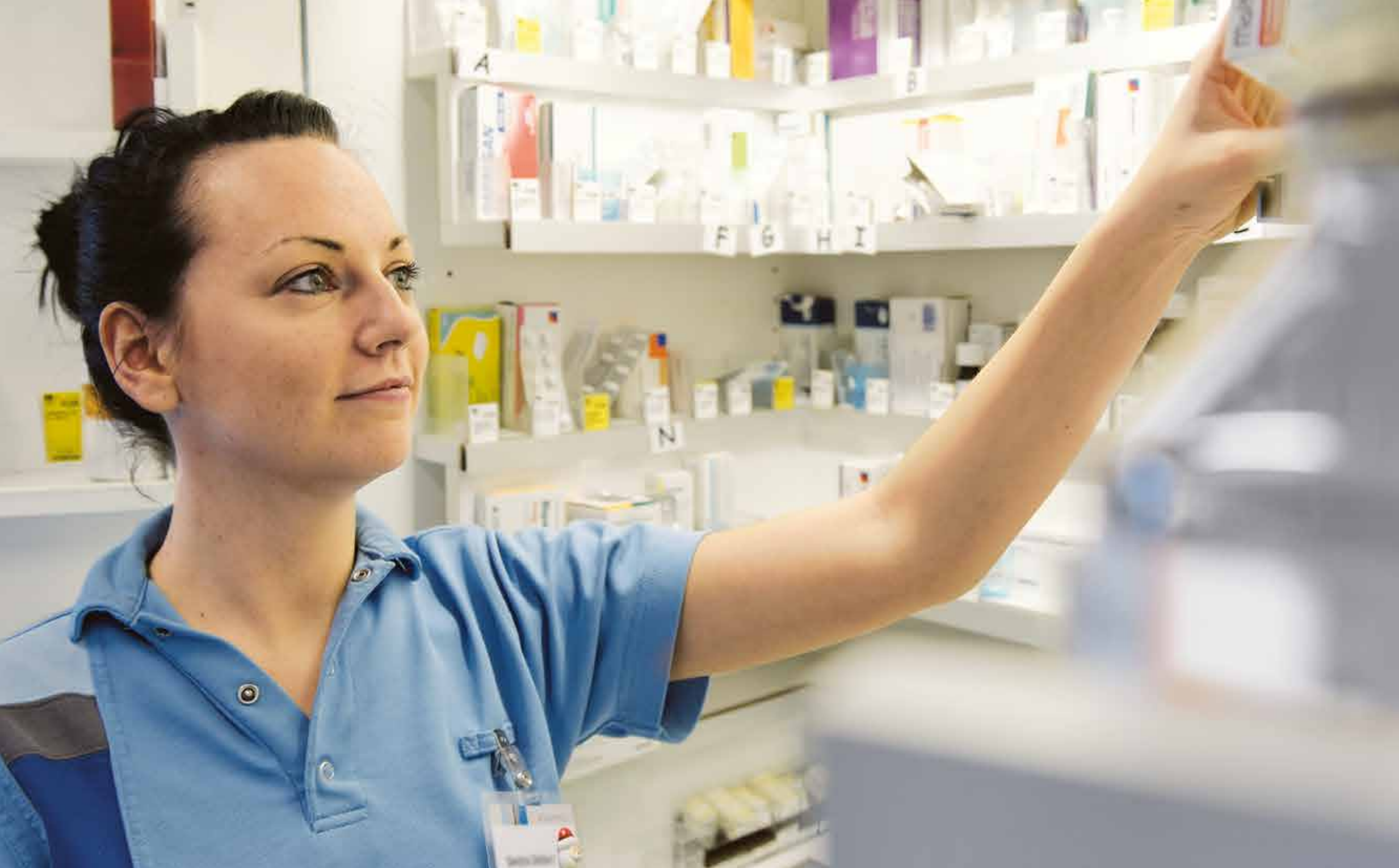
Unterstützung bei Reisen, familiärer oder allgemeiner Auszeit, Neuorientierung oder Weiterbildung.

## **Urlaub für besondere Absenzen**

Eigene Hochzeit	3 Tage
Hochzeit eines eigenen Kindes	1 Tag
Vaterschaftsurlaub	5 Tage
Todesfall Ehe- oder Lebenspartner, Elternteil oder eigenes Kind	3 Tage
Todesfall naher Familienangehöriger, Geschwister, Grosseltern, Schwiegereltern, Schwiegersohn, Schwiegertochter	1 Tag
Krankheit / Unfall eigenes Kind	maximal 3 Tage
Umzug	1 Tag







## ARBEIT UND FREIZEIT IM GLEICHGEWICHT

### Ferien

bis 20 Jahre	5 Wochen und 3 Tage
21-49 Jahre	4 Wochen und 3 Tage
50-59 Jahre	5 Wochen und 3 Tage
ab 60 Jahren	6 Wochen und 3 Tage

### Feiertage

Wir nehmen Rücksicht auf den Bezirk Muri mit seinen Traditionen und gewähren unseren Mitarbeitenden bis zu 13.5 Tage bezahlte Feiertage.

### Treuebonus

Nach Vollendung der jeweils ununterbrochenen Dienstjahre	Franken
5 Dienstjahre	500.00
10 Dienstjahre	1'000.00
20 Dienstjahre	1'000.00
25 Dienstjahre	2'000.00
35 Dienstjahre	2'000.00
40 Dienstjahre	3'000.00
15 und 30 Dienstjahre	1 Monatslohn oder 4 Wochen Ferien

## ATTRAKTIVE LOHNNEBENLEISTUNGEN

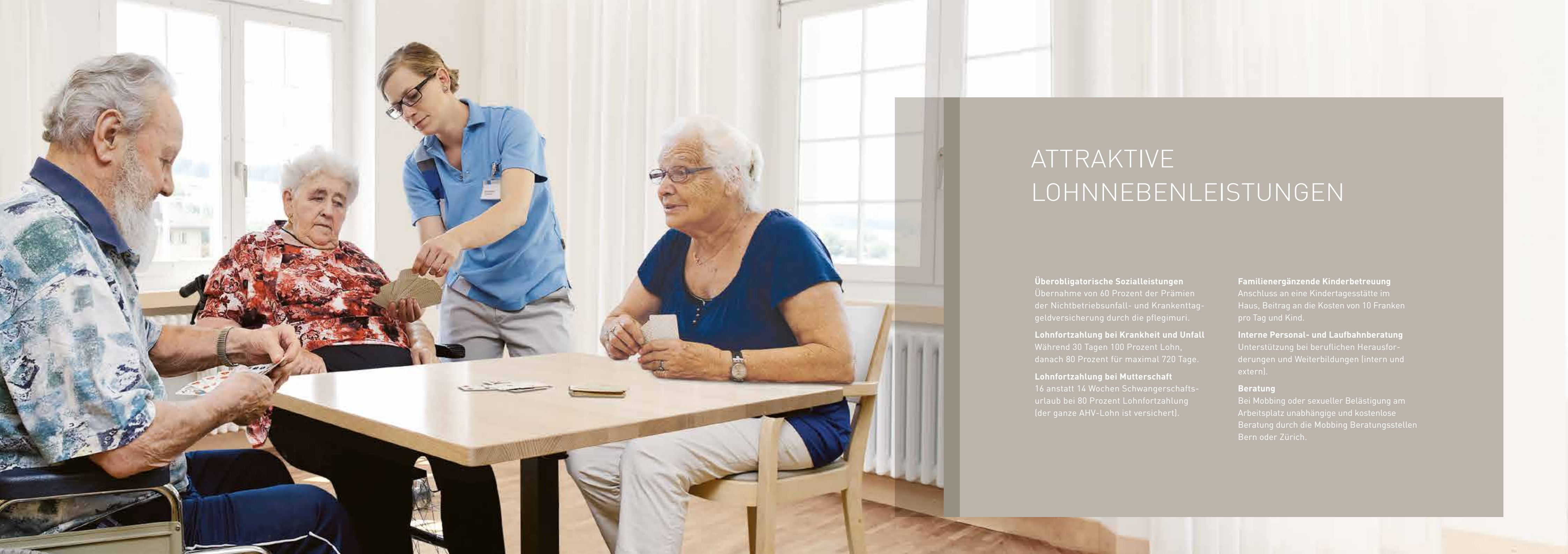
Nebst einem fairen und marktgerechten Lohn bieten wir eine Reihe attraktiver Zusatzleistungen, welche über die in der Branche üblichen Leistungen hinausgehen.

### **Vergünstigungen und Angebote**

- Mitarbeitervergünstigung (inkl. Begleitpersonen) im Restaurant benedikt
- Gratis Mineralwasser während der Arbeitszeit
- Berufskleider werden durch die pflegimuri zur Verfügung gestellt
- Prämie 500 Franken bei erfolgreicher Vermittlung eines neuen Mitarbeitenden
- Flickservice und bügeln privater Wäsche
- Materialverkauf aus den Betriebsstätten (ausser Medikamente) an Personal, Nettoeinkaufspreis +10 Prozent +MWST
- Kostenlose Impfungen
- Mitarbeitende erhalten 100 Franken an ihr Streckenabo/Halbtax/GA
- Rabatt in verschiedenen Murianer Geschäften







## ATTRAKTIVE LOHNNEBENLEISTUNGEN

### **Überobligatorische Sozialleistungen**

Übernahme von 60 Prozent der Prämien der Nichtbetriebsunfall- und Krankentaggeldversicherung durch die pflegimuri.

### **Lohnfortzahlung bei Krankheit und Unfall**

Während 30 Tagen 100 Prozent Lohn, danach 80 Prozent für maximal 720 Tage.

### **Lohnfortzahlung bei Mutterschaft**

16 anstatt 14 Wochen Schwangerschaftsurlaub bei 80 Prozent Lohnfortzahlung (der ganze AHV-Lohn ist versichert).

### **Familienergänzende Kinderbetreuung**

Anschluss an eine Kindertagesstätte im Haus, Beitrag an die Kosten von 10 Franken pro Tag und Kind.

### **Interne Personal- und Laufbahnberatung**

Unterstützung bei beruflichen Herausforderungen und Weiterbildungen (intern und extern).

### **Beratung**

Bei Mobbing oder sexueller Belästigung am Arbeitsplatz unabhängige und kostenlose Beratung durch die Mobbing Beratungsstellen Bern oder Zürich.



## BERUFLICHES WEITERKOMMEN

Die pflegimuri bietet Berufseinsteigern genauso wie erfahrenen Fachpersonen verschiedene Möglichkeiten der beruflichen Aus-/Fort- und Weiterbildung. Neben den fachlichen Kompetenzen soll immer auch die Selbst- und Sozialkompetenz gefördert werden. Dadurch werden den Mitarbeitenden vielfältige Entwicklungsperspektiven in einem zukunftsorientierten Umfeld angeboten.

### **Berufseinstieg und Ausbildung**

- **Berufspraktika.** Praktikumsangebote während der Berufswahlphase und im Rahmen der beruflichen Neuorientierung
- **Berufliche Grundbildung.** Umfassendes Lehrstellenangebot in verschiedenen Berufen
- **Hochschulausbildung.** Direktanstellungen und Praktikumsmöglichkeiten während Hochschul- und Fachhochschulstudiengängen
- **Diplomarbeiten.** Verfassen der eigenen praxisorientierten Diplomarbeit in enger Zusammenarbeit mit der pflegimuri

### **Training on/near the job**

- Lernen an Herausforderungen des direkten Arbeitsumfelds, durch Anleitung, Begleitung, Fachaustausch, Reflexion
- Interdisziplinäre Zusammenarbeit/Gesamtzusammenhänge erkennen und verstehen
- Mitarbeit in Projekt- und Arbeitsgruppen
- Mitarbeit im Verbesserungsmanagement
- Übernahme von Zusatz-/Spezialaufgaben

### **Weiterbildungen**

- **Interne Fortbildungen**  
Attraktives, umfassendes Fortbildungsprogramm mit bedarfsorientierten und praxisnahen Angeboten für alle Mitarbeitenden
- **Externe Aus- und Weiterbildungen**  
Finanzielle und/oder zeitliche Beteiligung an externen Bildungsmassnahmen mit direktem Bezug zum aktuellen oder zukünftigen Arbeitsumfeld in der pflegimuri







pfl egimuri  
Nordklosterrain 1  
5630 Muri  
T 056 675 92 00  
F 056 675 92 18  
info@pfl egimuri.ch  
pfl egimuri.ch